

PARTNERZY W PROJEKCIE



MATCH

lo-match

LO-MATCH Platforma Semantyczna - Kompetencje Migrantów a Rynek Pracy

lo-match

<http://www.lo-match.polito.it/>

Koordynator projektu

**Fondazione Giacomo Rumor – Centro
Produttività Veneto (CPV)**

Via E. Montale, 27
36100 Vicenza (IT)
Tel: +39 (0)444 99 47 00
Fax: +39 (0)444 994710
E.mail: bressan@cpv.org



P1 – Fondazione Giacomo Rumor –
Centro Produttività Veneto, IT



P2- CREDIJ Centre REgional pour le
Développement local, la formation
et l'Insertion des Jeunes – FR



P3 - Rectorat de Paris
DAFPIC – Réseau des GRETA de
Paris, FR



P4 - Camera di Commercio
Industria Artigianato Agricoltura
Vicenza CCIAA VI - IT



P5 – Politecnico di Torino, IT



P6 - Ufficio Scolastico Regionale
per il Veneto-, IT



P7 - KCH International - NL



P8 - Zakład Doskonalenia
Zawodowego w Kielcach, PL



P9 - Centra RS za poklicno
izobraževanje - SI



P10 - Gospodarska zbornica
slovenije Center za poslovno
usposabljanje - SI

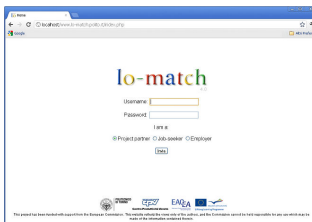


P11 - Cámara de Comercio de
Oviedo - ES

Projekt jest współfinansowany ze środków Komisji Europejskiej. Treść ulotki odzwierciedla stanowisko autora, a Komisja Europejska nie ponosi odpowiedzialności za sposób wykorzystania informacji w niej zawartych.

Platforma LO-MATCH została opracowana przez Politecnico di Torino w ramach realizacji projektu MATCH *Informal and non-formal competences matching devise for migrants' employability and active citizenship 510739-LLP-1-2010-1-IT-GRUNDTVIG-GMP*

LO-MATCH to platforma internetowa wykorzystująca technologie semantyczne dla przezwyciężenia różnic leksykalnych w opisach kwalifikacji, CV i profili zawodowych.



Platforma LO-MATCH jest skierowana głównie do migrantów, którzy chcą posiadane przez siebie kompetencje poddać ocenie i walidacji w celu podjęcia zatrudnienia, dalszego kształcenia lub odbycia szkolenia.

Dzięki platformie LO-MATCH:

CV sporządzone przez osobę poszukującą pracy jest wyrażone w sposób zgodny ze sposobem, w jaki wyrażone zostały oczekiwania (wymagania) pracodawców i vice versa

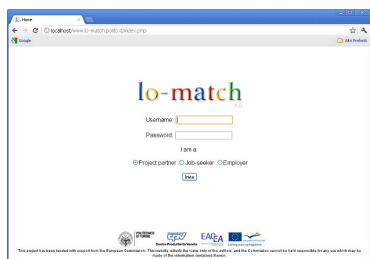
Celem jest uzyskanie jak największej spójności pomiędzy **podażą i popytem na rynku pracy.**

DLACZEGO WARTO SKORZYSTAĆ Z PLATFORMY LO-MATCH?

Spśród ofert pracy zawartych w bazie danych **migranci** mogą wskazać te, które w największym stopniu odpowiadają ich kompetencjom;

Pracodawcy mają możliwość wyselekcjonowania najlepszych kandydatów dzięki dostępowi do listy osób zainteresowanych zawierającej wykaz kompetencji wymaganych do wykonywania danych zadań zawodowych;

Osoby pracujące i kształcące się mogą znaleźć informacje dotyczące szkoleń, które pomogą im uzupełnić brakujące kwalifikacje, tak aby stali się bardziej atrakcyjni na rynku pracy.



JAK DZIAŁA PLATFORMA LO-MATCH?

Platforma LO-MATCH wykorzystuje **WordNet**, czyli dużą leksykalną bazę danych zawierającą różne części mowy i łączącą je w grupy wyrazowe w oparciu o ich znaczenie.

WordNet powiązuje również znaczenia poszczególnych słów oraz dostarcza informacji dotyczących związków semantycznych pomiędzy wyrazami.

BAZA DANYCH LO-MATCH

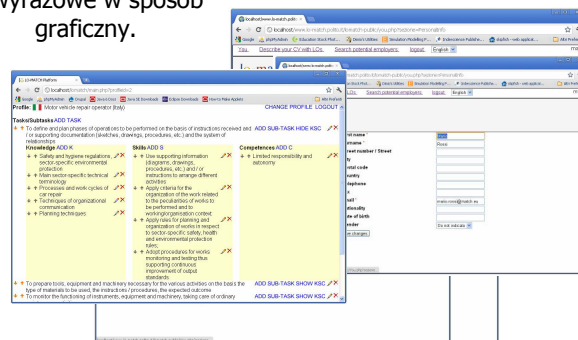
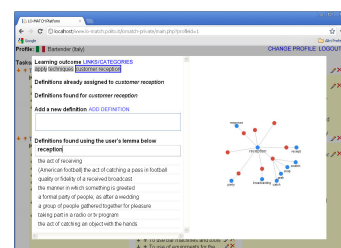
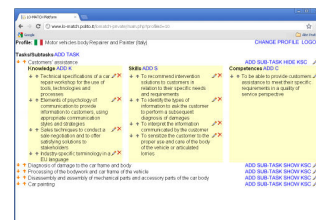
Platforma LO-MATCH funkcjonuje w oparciu o bazę danych zawierającą wykaz profili/ kwalifikacji zawodowych opisanych zgodnie z wytycznymi europejskimi i wyrażonych za pomocą efektów kształcenia, tj. wiedza, umiejętności, kompetencja.

Platforma **LO-MATCH** zawiera zespół zadań i działań oraz powiązanych z nimi efektów kształcenia wymaganych dla danego stanowiska pracy.

Dzięki wykorzystaniu semantycznej bazy danych WordNet, po wprowadzeniu efektu kształcenia do platformy

LO-MATCH, system automatycznie

rozpoznaje użyte w zdaniu pojęcia i pozwala użytkownikowi na zdefiniowanie ich za pomocą dostępnych znaczeń oraz przedstawia istniejące związki żywyrazowe w sposób graficzny.



JAKIE KORZYŚCI OFERUJE PLATFORMA LO-MATCH?

LO-MATCH została zaprojektowana aby pomóc zarówno osobom poszukującym zatrudnienia, jak i pracodawcom odnaleźć najodpowiedniejsze dla nich oferty pracy/ kandydatów na dane stanowisko.

Aby móc w pełni wykorzystać możliwości oferowane przez platformę, użytkownicy muszą dokonać rejestracji w systemie.



Osoby poszukujące zatrudnienia zamieszczają na platformie swoje dane oraz szczegóły dotyczące wykształcenia i doświadczenia zawodowego zgodnie z formatem CV Europass.

Kandydaci do pracy mogą również dokonać opisu swojego doświadczenia zawodowego oraz wykształcenia wykorzystując efekty kształcenia dostępne na platformie LO-MATCH za pomocą nawigacji lub „wyszukiwania semantycznego”.

Wybrane efekty kształcenia mogą następnie zostać dodane do CV kandydata.



Pracodawcy mogą zamieścić na platformie informacje dotyczące ich przedsiębiorstwa oraz opisać swoje oferty pracy za pomocą języka wymaganych efektów kształcenia.

Pracodawcy mogą wybrać efekty kształcenia spośród tych dostępnych na platformie za pomocą nawigacji lub „wyszukiwania semantycznego”.

Wybrane efekty kształcenia mogą następnie zostać dodane do opisu oferty pracy.

Celem jest uzyskanie jak największej zgodności pomiędzy profilem kandydata a dostępną ofertą pracy.

